

# Persiana Romana

1



Pressione na parte de baixo para trás até soltar

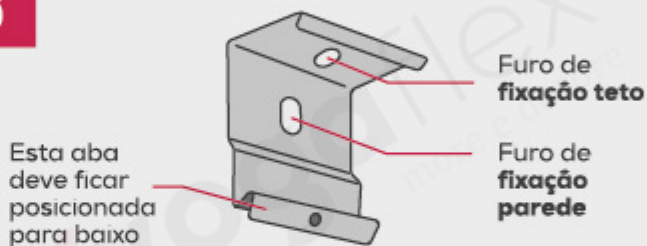
Retire a presilha da persiana pressionando esta na parte de baixo para trás até soltar.

2



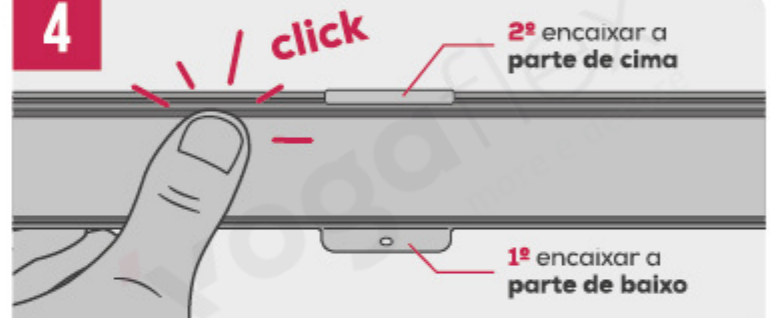
Posicione a persiana na janela de modo que ela fique centralizada. Os locais que as presilhas precisam ser fixadas devem ficar aproximadamente 8 cm distantes das extremidades da persiana, conforme exemplo da imagem acima.

3



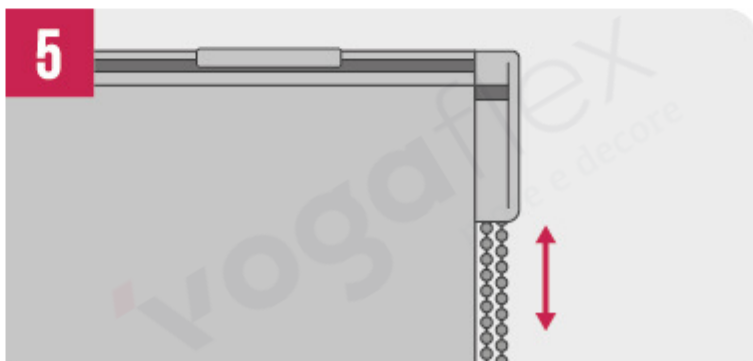
Fixe as presilhas na parede ou no teto utilizando os parafusos e as buchas que acompanham a embalagem.

4



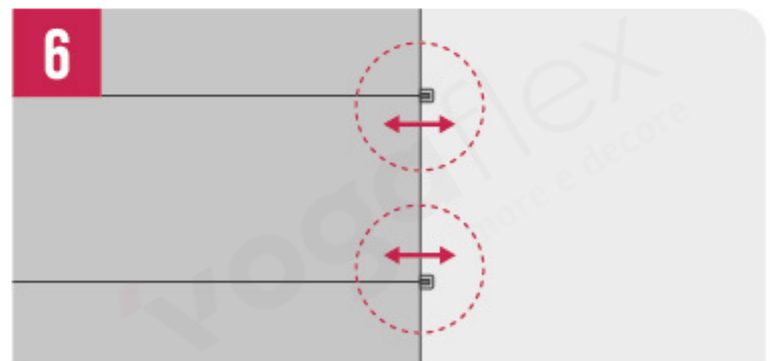
Para engatar novamente a persiana na presilha, primeiro encaixe-a na parte de baixo da presilha. Em seguida, empurre a persiana para trás, engatando-a na parte de cima da presilha, até você ouvir um "click".

5



Para subir e descer a persiana, puxe a corrente em um dos lados até que a peça chegue no final do seu curso.

6



Para finalizar a instalação, abra a persiana e certifique-se de esticar o tecido até ele ficar próximo das extremidades de cada vareta. Isto vai evitar que o tecido da persiana fique enrugado.